

NADPROŻE Z BELEK DWUTEOWYCH

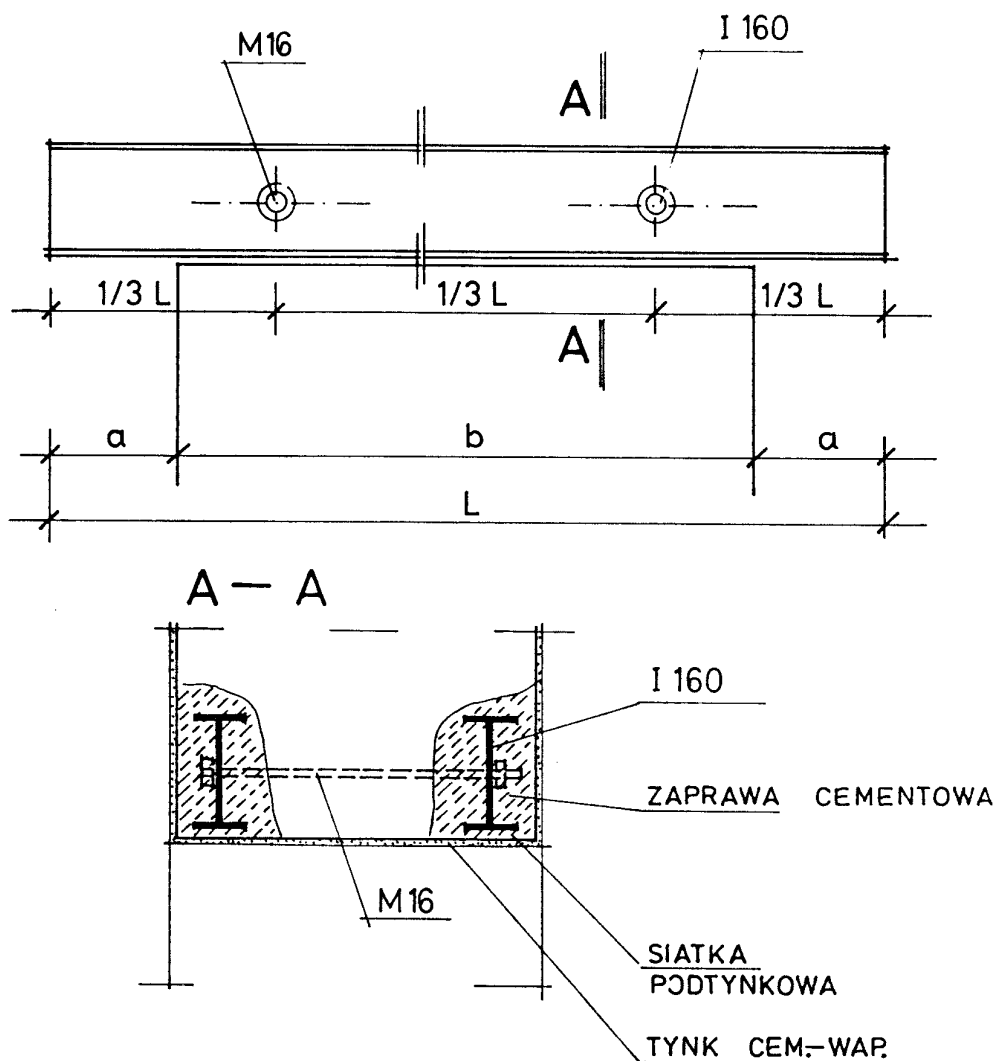


TABELA WYMIARÓW

$a = 15 \text{ CM}$
$b = 90 \text{ CM}$
$L = 120 \text{ CM}$

KOLEJNOŚĆ PROWADZENIA ROBÓT

- ① WYKUC BRUZDĘ GŁĘBOKOŚCI OK. 15 CM
- ② OSADZIĆ BELKĘ NA ZAPRAWIE CEMENTOWEJ 1:1
- CZYNNOŚĆ ①-② POWTORZYĆ Z DRUGIEJ STRONY
- ③ BELKI SKRĘCIĆ SRUBAMI M16
- ④ WYBURZYĆ PROJEKTOWANY OTWÓR
- ⑤ WYKONAĆ TYNK CEM.-WAP.